



欧塔 (OTTO ARC)



扫一扫，华恒电商



OTTO ARC (中国)
昆山华恒电子商务有限公司

地址：江苏省昆山市吴淞江北路99号 邮编：215300
电话：+86(0)512-57328118 网址：www.huahenghui.com

OTTOARC-202110



OTTO ARC SYSTEMS, INC.

产品手册

品牌介绍

Brand Introduction



昆山华恒焊接股份有限公司经过二十多年的艰辛历程，培育并成就了自身的核心竞争产品：全位置自动管焊接设备、各类自动化焊接专机、焊接机器人生产线、智能物流设备以及手工焊切电源。

公司建立了电源实验室，专业从事电弧物理和焊机性能的分析实验，同时与清华大学、北京航空航天大学、南京航空航天大学、南昌航空大学、乌克兰巴顿焊接研究所等国内外所知名大学和科研机构进行电源研发合作。

公司秉承美国Otto Arc Systems Inc.的设计理念与关键技术，结合自身多年的电源研发与市场营销经验，成功开发了本土化的欧塔品牌的焊切电源系列产品。

本系列产品具有外形简洁、加工质量好、可靠性高等特点，广泛应用于机械加工、汽车制造、轨道交通、船舶制造、管道锅炉、石油化工、核电产业等行业与领域的碳钢、不锈钢、铜、铝、钛等有色金属的焊接加工。产品拥有良好的口碑和市场前景，畅销全球。

目录

CONTENTS

电源&配置

TIG-200	逆变直流脉冲氩弧焊机	/ 02
TIG-250	逆变直流脉冲氩弧焊机	/ 04
TIG-400	逆变直流脉冲氩弧焊机	/ 06
TIG-400E	逆变交/直流脉冲氩弧焊机	/ 08
TIG-500	逆变直流脉冲氩弧焊机	/ 10
MIG-350/351	逆变气体保护焊机	/ 12
MIG-500/501	逆变气体保护焊机	/ 14
NBC-500	逆变气体保护焊机	/ 16
MIG-500DP	逆变双脉冲气体保护焊机	/ 18
MMA-400	逆变手工弧焊机	/ 20
CUT-100/101	逆变空气等离子切割机	/ 22

焊枪/割枪

WP26 / ECR26	空冷氩弧焊枪	/ 25
WP18 / PRO18 / ECR18	水冷氩弧焊枪	/ 27
MB501D / SGB5000-30ER	水冷氣保焊枪	/ 30
QTB350AF / QTB500AF	空冷氣保焊枪	/ 31
TP-100 / TP-101	割枪	/ 32
WF350-F/WF500-F	双驱送丝机	/ 33
MWF-500	双驱水冷送丝机	/ 33

电源&配置



OTTO ARC电源&配置

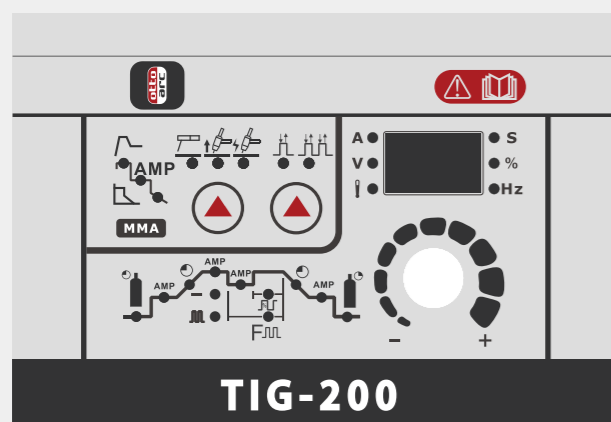
TIG-200 逆变直流脉冲氩弧焊机

OTTO ARC SYSTEMS, INC.

- 功率器件均采用知名品牌;
- 可靠灵活精准的数字化控制系统, 可全面调节参数;
- 具有点焊、直流氩弧焊、脉冲氩弧焊、手工焊多种焊接功能;
- 高速直流脉冲波形输出, 最高频率可达200Hz, 热影响区更小, 更适合于薄板焊接。

应用领域

主要用于汽车制造、管道安装、锅炉焊接、造船等行业。



技术参数

电源电压	V	1~230V±10%
脉冲频率	Hz	0.5~200Hz
额定输入功率	KW	氩弧焊: 7.3KW; 手工焊: 10.6KW
额定输入电流	A	氩弧焊: 32A; 手工焊: 47A
空载电压	V ₀	69V
焊接电流范围	A _{MIN}	10~200A
缓升缓降时间	S	0~10S
前/后送气时间	S	0~2/0~10S
额定负载持续率	% _{USE}	氩弧焊: 60%200A, 100%155A; 手工焊: 40%200A, 60%160A, 100%125A
占空比	%	5~95%
效率	η	85%
功率因数	φ	0.65
防护等级	IP	IP21S
绝缘等级	H	H
重量	kg	7.8kg
频率	Hz	50/60Hz
冷却方式	风冷	风冷
断路器标准	QF	JD03-A1 30A
尺寸	mm	443*156*322mm

TIG-200 配置清单

OTTO ARC

物料编号/Material number: 12801000250

整套配置



附件选配表

序号/Serial number	产品名称 Product name	型号 Model	物料编号 Material number	单位 Unit	产品图片相对应序号 Serial number corresponding to product picture
1	空冷氩弧焊枪 Air Cooled TIG Torch	WP-26/4M	12901000009	把 hold	1
2	空冷氩弧焊枪 Air Cooled TIG Torch	WP-26/8M	12901000006	把 hold	2
3	空冷氩弧焊枪 Air Cooled TIG Torch	ECR-26/5M	12901000122	把 hold	3



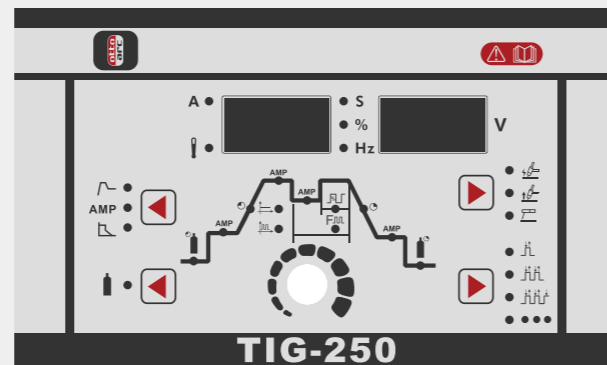
TIG-250 逆变直流脉冲氩弧焊机

OTTO ARC SYSTEMS, INC.

- 整机及各部件均经三防设计，可靠性高；
- 功率器件均选用知名品牌，核心器件IGBT更是选自ST（意法半导体）；
- 可靠、灵活而又精准的数字化控制系统，可调参数包含：前/后送气时间、起弧/收弧电流、缓升/缓降时间、峰值/基值电流、脉冲频率、占空比等；
- 高速直流脉冲波形输出，最高频率可达200Hz，电弧更挺，热影响区更小，更适合于薄板焊接；
- 具备过压、欠压、缺相保护，有效保护焊机免受恶劣供电环境的影响；
- 可适用于发电机及三相320V至520V间任意电网电压。

应用领域

主要用于汽车制造、管道安装、锅炉焊接、造船等行业。



技术参数

电源电压	V	3~380V±10%
脉冲频率	Hz	0.5~200Hz
额定输入功率	KW	氩弧焊：6.0KW；手工焊：8.6KW
额定输入电流	A	氩弧焊：14A；手工焊：18A
空载电压	V ₀	73V
焊接电流范围	A _{MIN} ~A _{MAX}	5~250A
缓升缓降时间	S	0~10S
前/后送气时间	S	0~2/0~10S
额定负载持续率	% _{USE} _{10°C}	60%250A, 100%195A
占空比	%	5~95%
效率	η	85%
功率因数	φ	0.75
防护等级	IP	IP21S
绝缘等级	H	H
重量	kg	18.55kg
频率	Hz	50/60Hz
冷却方式	风冷	风冷
尺寸	mm	560*320*540mm

TIG-250 配置清单



物料编号/Material number: 12801000240

整套配置

Complete configuration



附件选配表

List of accessories

序号/Serial number	产品名称 Product name	型号 Model	物料编号 Material number	单位 Unit	产品图片相对应序号 Serial number corresponding to product picture
1	空冷氩弧焊枪 Air Cooled TIG Torch	WP-26/4M (五芯)	12901000041	把 hold	1
2	空冷氩弧焊枪 Air Cooled TIG Torch	WP-26/8M (五芯)	12901000107	把 hold	2
3	空冷氩弧焊枪 Air Cooled TIG Torch	ECR-26/5M	12901000122	把 hold	3
4	空冷氩弧焊枪 Air Cooled TIG Torch	ECR-26/10M	12901000140	把 hold	4



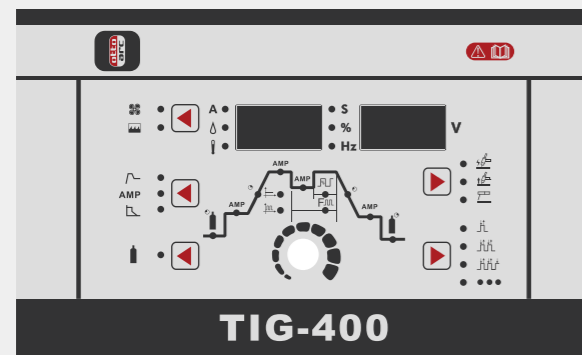
TIG-400 逆变直流脉冲氩弧焊机

OTTO ARC SYSTEMS, INC.

- 整机及各部件均经三防设计，可靠性高；
- 功率器件均选用知名品牌，核心器件IGBT更是选自德国英飞凌；
- 可靠、灵活而又精准的数字化控制系统，可调参数包含：前/后送气时间、起弧/收弧电流、缓升/缓降时间、峰值/基值电流、脉冲频率、占空比等；
- 高速直流脉冲波形输出，最高频率可达200Hz，电弧更挺，热影响区更小，更适合于薄板焊接；
- 具备两步、四步、点焊、反复多种操作模式，满足客户多样化的焊接工况；
- 具备过压、欠压、缺相保护，有效保护焊机免受恶劣供电环境的影响；
- 可适用于发电机及三相320V至520V间任意电网电压；
- 可用于氩弧焊、手弧焊、5mm碳弧气刨；具备水冷接口，可选配水冷组件。

应用领域

主要用于汽车制造、管道安装、锅炉焊接、造船、航空等行业。



技术参数

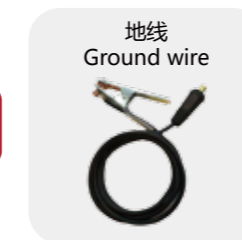
电源电压	V	3~380V±10%
脉冲频率	Hz	0.5~200Hz
额定输入功率	kW	氩弧焊：12KW；手工焊：16KW
额定输入电流	A	氩弧焊：25A；手工焊：32A
空载电压	V ₀	66V
焊接电流范围	A _{MIN} / A _{MAX}	5~400A
缓升缓降时间	S	0~10S
前/后送气时间	S	0~2/0~10S
额定负载持续率	% _{USE} / % _{DUTY}	60%400A, 100%310A
占空比	%	5~95%
效率	η	85%
功率因数	φ	0.75
防护等级	IP	IP21S
绝缘等级	H	H
重量	kg	38.8kg
频率	Hz	50/60Hz
冷却方式	水冷	水冷
尺寸	mm	700*365*750mm

TIG-400 配置清单

OTTO ARC

物料编号/Material number: 12801000241

整套配置
Complete configuration



+



+



附件选配表 List of accessories

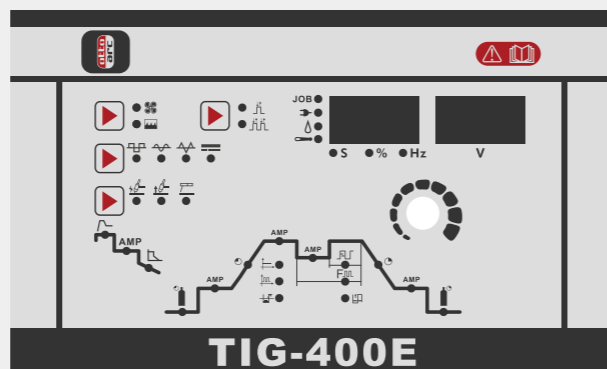
序号/Serial number	产品名称 Product name	型号 Model	物料编号 Material number	单位 Unit	产品图片相对应序号 Serial number corresponding to product picture
1	水箱 Water tank	WS-200A/20L	11207000140	台 pcs	1 水箱 Water tank
2	氩弧焊枪 TIG Torch	PR018水冷/5M	12901000103	把 hold	2 氩弧焊枪 TIG Torch
3	空冷氩弧焊枪 Air cooled TIG Torch	ECR26/5M	12901000122	把 hold	3 空冷氩弧焊枪 Air cooled TIG Torch
4	空冷氩弧焊枪 Air cooled TIG Torch	ECR26/10M	12901000140	把 hold	4 空冷氩弧焊枪 Air cooled TIG Torch
5	空冷氩弧焊枪 Air cooled TIG Torch	ECR26/15M		把 hold	5 空冷氩弧焊枪 Air cooled TIG Torch
6	水冷氩弧焊枪 Water cooled TIG Torch	ECR18/5M	12901000109	把 hold	6 水冷氩弧焊枪 Water cooled TIG Torch
7	水冷氩弧焊枪 Water cooled TIG Torch	ECR18/10M	12901000110	把 hold	7 水冷氩弧焊枪 Water cooled TIG Torch
8	水冷氩弧焊枪 Water cooled TIG Torch	ECR18/15M	12901000135	把 hold	8 水冷氩弧焊枪 Water cooled TIG Torch
9	水冷氩弧焊枪 Water cooled TIG Torch	WP18/15M	12901000105	把 hold	9 水冷氩弧焊枪 Water cooled TIG Torch
10	水冷氩弧焊枪 Water cooled TIG Torch	WP18/20M	12901000106	把 hold	10 水冷氩弧焊枪 Water cooled TIG Torch



- 整机及各部件均经三防设计，可靠性高；
- 功率器件均选用知名品牌，核心器件IGBT更是选自德国英飞凌；
- 基于32位ARM处理器的数字化控制系统，可靠、灵活而又精准的调节：前/后送气时间、起弧/收弧电流、缓升/缓降时间、峰值/基值电流、脉冲频率、占空比、清理效果、交流频率等；
- 交流模式下可针对不同焊接要求选择矩形波、三角波、正弦波；
- 特殊起弧设计，保证交流状态下100%冷枪起弧；
- 清理效果灵活可调，保证焊缝光亮美观；
- 高速直流脉冲波形输出，最高频率可达200Hz，电弧更挺，热影响区更小，更适合于薄板焊接；
- 具备过压、欠压、缺相保护，有效保护焊机免受恶劣供电环境的影响；
- 可适用于发电机及三相320V至520V间任意电网电压；
- 具备水冷接口，可选配水冷组件。

应用领域

主要用于汽车制造、管道安装、锅炉焊接、造船、航空等行业。



技术参数

电源电压	V	3~380V±10%
脉冲频率	Hz	0.5~200Hz
额定输入功率	KW	(交/直流)氩弧焊:12/13;手工焊:16/17
额定输入电流	A	(交/直流)氩弧焊:25/26;手工焊:34/36
空载电压	V ₀	氩弧焊: 76V, 手工焊67V
焊接电流范围	A _{max}	10~400A
缓升缓降时间	S	0~10S
前/后送气时间	S	0~2/0~10S
额定负载持续率	% _{USE} _{60%}	60%400A, 100%310A
占空比	%	5~95%
效率	η	85%
功率因数	φ	0.75
防护等级	IP	IP21S
绝缘等级	H	H
重量	kg	37.6kg
频率	Hz	50/60Hz
冷却方式	冷却方式	风冷/水冷
尺寸	尺寸	700*365*750mm

物料编号/Material number: 12801000242

整套配置

Complete configuration



+



+



附件选配表 List of accessories

序号/Serial number	产品名称 Product name	型号 Model	物料编号 Material number	单位 Unit	产品图片相对应序号 Serial number corresponding to product picture
1	水箱 Water tank	WS-200A/20L	11207000140	台 pcs	1 水箱 Water tank
2	氩弧焊枪 TIG Torch	PR018水冷/5M	12901000103	把 hold	2 氩弧焊枪 TIG Torch
3	水冷氩弧焊枪 Water cooled TIG Torch	ECR18/5M	12901000109	把 hold	3 水冷氩弧焊枪 Water cooled TIG Torch
4	水冷氩弧焊枪 Water cooled TIG Torch	ECR18/10M	12901000110	把 hold	4 水冷氩弧焊枪 Water cooled TIG Torch
5	水冷氩弧焊枪 Water cooled TIG Torch	ECR18/15M	12901000135	把 hold	5 水冷氩弧焊枪 Water cooled TIG Torch
6	水冷氩弧焊枪 Water cooled TIG Torch	WP18/15M	12901000105	把 hold	6 水冷氩弧焊枪 Water cooled TIG Torch
7	水冷氩弧焊枪 Water cooled TIG Torch	WP18/20M	12901000106	把 hold	7 水冷氩弧焊枪 Water cooled TIG Torch



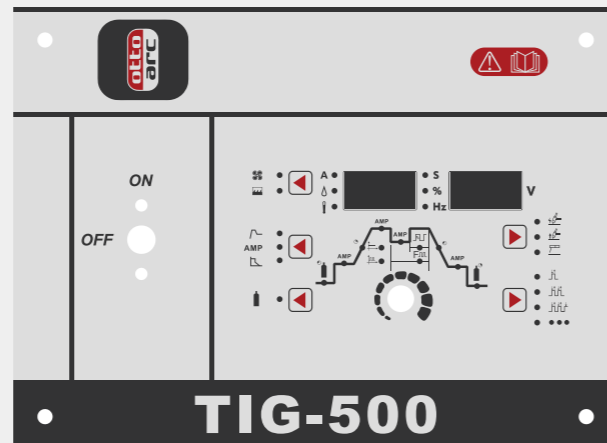
TIG-500 逆变直流脉冲氩弧焊机

OTTO ARC SYSTEMS, INC.

- 整机及各部件均经三防设计，可靠性高；
- 功率器件均选用知名品牌，核心器件IGBT更是选自德国英飞凌；
- 可靠、灵活而又精准的数字化控制系统，可调参数包含：前/后送气时间、起弧/收弧电流、缓升/缓降时间、峰值/基值电流、脉冲频率、占空比等；
- 高速直流脉冲波形输出，最高频率可达200Hz，电弧更挺，热影响区更小，更适合于薄板焊接；
- 具备两步、四步、点焊、反复多种操作模式，满足客户多样化的焊接工况；
- 具备过压、欠压、缺相保护，有效保护焊机免受恶劣供电环境的影响；
- 可适用于发电机及三相320V至520V间任意电网电压；
- 可用于氩弧焊、手弧焊、5mm碳弧气刨；具备水冷接口，可选配水冷组件。

应用领域

主要用于汽车制造、管道安装、锅炉焊接、造船、航空等行业。



技术参数

电源电压	V	3~400V±10%
脉冲频率	Hz	0.5~200Hz
额定输入功率	KW	氩弧焊：17KW；手工焊：17KW
额定输入电流	A	氩弧焊：33A；手工焊：35A
空载电压	V ₀	68V
焊接电流范围	A _{MIN} / A _{MAX}	10~500A
缓升缓降时间	S	0~10S
前/后送气时间	S	0~2/0~10S
额定负载持续率	%USE _{40%}	60%500A, 100%387A
占空比	%	5~95%
效率	η	80%
功率因数	φ	0.65
防护等级	IP	IP21S
绝缘等级	H	H
重量	kg	65kg
频率	Hz	50/60Hz
冷却方式	冷却方式	风冷/水冷
尺寸	mm	929*470*870mm



TIG-500 配置清单

OTTO ARC

物料编号/Material number: 12801000241

整套配置



附件选配表 List of accessories

序号/Serial number	产品名称 Product name	型号 Model	物料编号 Material number	单位 Unit	产品图片相对应序号 Serial number corresponding to product picture
1	氩弧焊枪 TIG Torch	PR018水冷/5M	12901000103	把 hold	1 氩弧焊枪 TIG Torch
2	水冷氩弧焊枪 Water cooled TIG Torch	ECR18/5M	12901000109	把 hold	2 水冷氩弧焊枪 Water cooled TIG Torch
3	水冷氩弧焊枪 Water cooled TIG Torch	ECR18/10M	12901000110	把 hold	
4	水冷氩弧焊枪 Water cooled TIG Torch	ECR18/15M	12901000135	把 hold	3 水冷氩弧焊枪 Water cooled TIG Torch
5	水冷氩弧焊枪 Water cooled TIG Torch	WP18/15M	12901000105	把 hold	
6	水冷氩弧焊枪 Water cooled TIG Torch	WP18/20M	12901000106	把 hold	5 水冷氩弧焊枪 Water cooled TIG Torch



- 整机及各部件均经三防设计，可靠性高；
- 逆变全桥拓扑，配合数字化控制系统，整机响应速度快，电弧稳定；
- 特殊散热设计，保证40°C温度下负载持续率可达60%，提高整机可靠性和工作效率；
- 独创的柔性电弧控制方法，可改善电弧形态及焊缝成型，减少飞溅，提高熔敷率；
- 具备过压、欠压、缺相保护，有效保护焊机免受恶劣供电环境的影响；
- 可适用于发电机及三相320V至520V间任意电网电压；
- 具备水冷接口，可选配水冷组件。

应用领域

主要用于汽车制造、造船、轨道交通、化工等领域。



注：MIG-350和MIG-351面板相同



技术参数

电源电压	V	3~380V±10%
焊丝直径	mm	0.6/0.8/0.9/1.0/1.2mm
额定输入功率	kW	手工焊:14KW, 气保焊:13KW
额定输入电流	A	手工焊:33A, 气保焊:30A
空载电压	V	手工焊:14V, 气保焊:35V
焊接电流范围	A _{MIN} / A _{MAX}	手工焊:10~350A, 气保焊:50~350A
额定负载持续率	% _{USE} / 20°C	60%350A, 100%275A
焊接电压范围	V	手工焊:20.4~34V, 气保焊:16.5~31.5V
效率	η	≥85%
功率因数	φ	0.7
防护等级	IP	IP21S
绝缘等级	H	H
重量	kg	43.4kg
频率	Hz	50/60Hz
冷却方式	冷却方式	风冷/水冷
尺寸	mm	700*365*750mm

二者区别



MIG-350



MIG-351

物料编号/Material number: 12801000243

整套配置

Complete configuration



附件选配表 List of accessories

序号/Serial number	产品名称 Product name	型号 Model	物料编号 Material number	单位 Unit	产品图片相对应序号 Serial number corresponding to product picture
1	空冷气保焊枪(欧式) Air cooled MIG Torch	QTB350AF/3M	12902004022	把 hold	1 2 3 4 空冷气保焊枪 Air cooled MIG Torch
2	空冷气保焊枪(欧式) Air cooled MIG Torch	QTB350AF/5M	12902004105	把 hold	
3	空冷气保焊枪(日式) Air cooled MIG Torch	日式350/3M	12902000047	把 hold	
4	空冷气保焊枪(日式) Air cooled MIG Torch	日式350/5M	12902000003	把 hold	
5	水冷气保焊枪 Water cooled MIG Torch	MB501D 3M	12902000071	把 hold	5 6 水冷气保焊枪 Water cooled MIG Torch
6	水冷气保焊枪 Water cooled MIG Torch	MB501D 5M	12902004090	把 hold	
7	水箱 Water tank	WS-200A/20L	11207000140	台 pcs	7 水箱 Water tank
8	连线总成(欧式) Connection cable	50平方10M	20100011215	套 set	8 9 10 11 连线总成 Connection cable
9	连线总成(欧式) Connection cable	50平方15M	20100011216	套 set	
10	连线总成(日式) Connection cable	35平方10M	12906004758	套 set	
11	连线总成(日式) Connection cable	35平方15M	12906004802	套 set	
12	双驱送丝机 Double drive wire feeder	WF350-F	12803000218	台 pcs	12 双驱送丝机 Double drive wire feeder



- 整机及各部件均经三防设计，可靠性高；
- 逆变全桥拓扑，配合数字化控制系统，整机响应速度快，电弧稳定；
- 特殊散热设计，保证40°C温度下负载持续率可达60%，提高整机可靠性和工作效率；
- 独创的柔性电弧控制方法，可改善电弧形态及焊缝成型，减少飞溅，提高熔敷率；
- 具备过压、欠压、缺相保护，有效保护焊机免受恶劣供电环境的影响；
- 可适用于发电机及三相320V至520V间任意电网电压；
- 具备水冷接口，可选配水冷组件。



应用领域

主要用于汽车制造、造船、轨道交通、化工等领域。



注：MIG-500和MIG-501面板相同

技术参数

电源电压	V	3~380V±10%
焊丝直径	mm	0.6/0.8/0.9/1.0/1.2mm
额定输入功率	kW	手工焊:225KW, 气保焊:22KW
额定输入电流	A	手工焊:47A, 气保焊:45A
空载电压	V	手工焊:14V, 气保焊:68V
焊接电流范围	A	手工焊:10~500A, 气保焊:50~500A
额定负载持续率	%USE	60%500A, 100%400A
焊接电压范围	V	手工焊:20.4~40V, 气保焊:16.5~39V
效率	η	≥85%
功率因数	φ	0.7
防护等级	IP	IP21S
绝缘等级	H	H
重量	kg	49.5kg
频率	Hz	50/60Hz
冷却方式	冷却方式	风冷/水冷
尺寸	mm	700*366*750mm

二者区别



物料编号/Material number: 12801000244

整套配置



附件选配表 List of accessories

序号/Serial number	产品名称 Product name	型号 Model	物料编号 Material number	单位 Unit	产品图片相对应序号 Serial number corresponding to product picture
1	空冷气保焊枪(欧式) Air cooled MIG Torch	QT500AF/3M	12902004023	把 hold	1
2	空冷气保焊枪(欧式) Air cooled MIG Torch	QT500AF/5M	12902004104	把 hold	2
3	空冷气保焊枪(日式) Air cooled MIG Torch	日式500/3M	12902004044	把 hold	3
4	空冷气保焊枪(日式) Air cooled MIG Torch	日式500/5M	12902000012	把 hold	4
5	水冷氣保焊枪 Water cooled MIG Torch	MB501D 3M	12902000071	把 hold	5
6	水冷氣保焊枪 Water cooled MIG Torch	MB501D 5M	12902004090	把 hold	6
7	水箱 Water tank	WS-200A/20L	11207000140	台 pcs	7
8	连线总成(欧式) Connection cable	50平方10M	20100011215	套 set	8
9	连线总成(欧式) Connection cable	50平方15M	20100011216	套 set	9
10	连线总成(日式) Connection cable	50平方10M	12906004760	套 set	10
11	连线总成(日式) Connection cable	50平方15M	12906004761	套 set	11
12	双驱送丝机 Double drive wire feeder	WF500-F	12803000412	台 pcs	12



重载版NBC-500逆变气体保护焊机

OTTO ARC SYSTEMS, INC.

- 整机及各部件均经三防设计，可靠性高；
- 采用IGBT功率模块，先进的逆变技术和脉宽调制技术，整机响应速度快，电弧稳定；
- 稳定的焊接工艺和良好的熔滴短路过渡性能，抑制焊接飞溅，焊接电弧更平稳，焊缝质量更好；
- 具有电弧柔、硬调节功能，同时满足不同焊接工况的要求；
- 具备过压、欠压、缺相保护，有效保护焊机免受恶劣供电环境的影响；
- 可适用于发电机及三相320V至520V间任意电网电压；
- 适用于碳钢、低合金钢、不锈钢以及高强度钢等金属材料。



应用领域

主要用于汽车制造、造船、轨道交通、化工等领域。



技术参数

电源电压	V	3~380V±10%
焊丝直径	mm	φ1.0~1.6mm
额定输入功率	kW	30KW
额定输入电流	A	46A
空载电压	V ₀	85V
焊接电流范围	A _{MIN} ~A _{MAX}	60~500A
额定负载持续率	%USE _{10°C}	100%500A
焊接电压范围	V	16~50V
效率	η	≥89%
功率因数	φ	0.87
防护等级	IP	IP21S
绝缘等级	H	H
重量	kg	55kg
频率	Hz	50/60Hz
冷却方式	冷却方式	风冷
尺寸	mm	690*335*600mm

NBC-500 配置清单

OTTO ARC

物料编号/Material number: 12801000337

整套配置

Complete configuration



附件选配表 List of accessories

序号/Serial number	产品名称 Product name	型号 Model	物料编号 Material number	单位 Unit	产品图片相对应序号 Serial number corresponding to product picture
1	空冷气保焊枪 Air cooled MIG Torch	日式350/3M	12902000047	把 hold	1
2	空冷气保焊枪 Air cooled MIG Torch	日式350/5M	12902000003	把 hold	2
3	空冷气保焊枪 Air cooled MIG Torch	日式500/3M	12902004044	把 hold	3
4	空冷气保焊枪 Air cooled MIG Torch	日式500/5M	12902000012	把 hold	4
5	连线总成 Connection cable	50平方15M	12801000486	套 set	5
6	连线总成 Connection cable	50平方20M	12803000604	套 set	6
7	送丝机 Wire feeder	框式双驱送丝机	12803000500	台 pcs	7



- 整机及各部件均经三防设计，可靠性高；
- 逆变全桥拓扑，配合数字化控制系统，整机响应速度快，电弧稳定；
- 精心设计的脉冲焊控制策略，大大提高了一脉一滴的成功率，精确控制熔滴的形态和电弧能量，改善了焊缝成型，提高熔敷率；
- 精心设计的双脉冲协同能量控制策略，通过周期性协同送丝速度、脉冲电流、弧长调节等参数开调节热输入，改善焊缝成型，提高焊缝质量；
- 特殊的抗干扰设计，利于长线焊接，非焊铝合金工况下，可延长至50米；
- 焊接程序方便存储和调用，程序组数可达100组；
- 内置焊接参数库，可适用于多种材料，多种焊丝。

应用领域

主要用于汽车与配件工业、仪器制造、机器与轨道交通、造船与海洋平台等多个领域。



技术参数

电源电压	V	3~380/400/440V±10%
焊丝直径	mm	0.6/0.8/0.9/1.0/1.2/1.6mm
额定输入功率	kW	手工焊:22.5KW, 气保焊:22KW
额定输入电流	A	手工焊:47A, 气保焊:45A
空载电压	V	手工焊:14V, 气保焊:68V
焊接电流范围	A _{MIN} A _{MAX}	气保焊:15~500A
额定负载持续率	%USE %DUTY	60%500A, 100%400A
焊接电压范围	V	气保焊:14~35V
效率	η	≥85%
功率因数	φ	0.75
防护等级	IP	IP21S
绝缘等级	H	H
重量	kg	82.6kg
频率	Hz	50/60Hz
冷却方式	冷却方式	水冷
尺寸	尺寸	750*555*805mm

物料编号/Material number: 12801000245

整套配置

Complete configuration



附件选配表 List of accessories

序号/Serial number	产品名称 Product name	型号 Model	物料编号 Material number	单位 Unit	产品图片相对应序号 Serial number corresponding to product picture
1	水冷气保焊枪 Water cooled TIG Torch	MB501 3M	12902000007	把 hold	1 水冷气保焊枪 Water cooled TIG Torch
2	二氧化碳减压器 Flowmeter	YQC	11906000020	个 pcs	2 二氧化碳减压器 Flowmeter
3	连线总成(两头公) Connection cable	50平方10M	12803000600	套 set	3 连线总成 Connection cable
4	连线总成 Connection cable	50平方15M	20100011212	套 set	4 连线总成 Connection cable
5	水冷送丝机 Water cooled wire feeder	MWF-500	12803000481	台 pcs	5 水冷送丝机 Water cooled wire feeder
6	水冷气保焊枪(焊铝) Water cooled MIG Torch	SGB5000-30ER	12902004038	把 hold	6 水冷气保焊枪(焊铝) Water cooled MIG Torch



MMA-400 逆变手工弧焊机

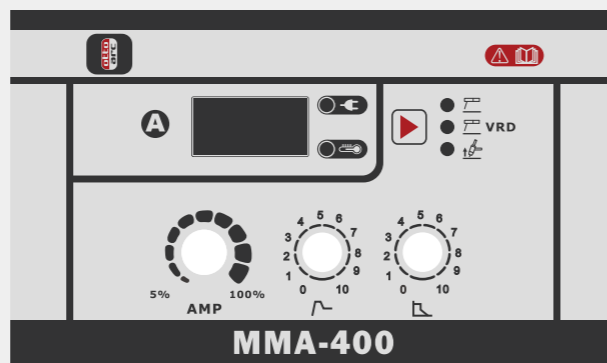
OTTO ARC SYSTEMS, INC.

- 整机及各部件均经三防设计，可靠性高；
- 功率器件均选用知名品牌，核心器件IGBT更是选自德国英飞凌；
- 工业级焊接性能，电弧推力和热起弧参数可调；
- 自带防粘功能，保证焊缝成型质量；
- 特殊起弧电路设计，保证起弧成功率；
- 特殊散热设计，保证40°C温度下负载持续率可达60%，提高整机可靠性和工作效率；
- 体积小，重量轻，特别适合于工位不固定的工作场合；
- 空载电压高，焊钳和地线电缆可同时加长到100米；
- VRD防触电功能，非常适合大型容器、船厂等特殊场合；
- 具备过压、欠压、缺相保护，有效保护焊机免受恶劣供电环境的影响；
- 可适用于发电机及三相320V至520V间任意电网电压。



应用领域

主要用于管道安装、石油、化工、机械制造等行业。



技术参数

电源电压	V_{E}	3~380V±10%
额定输入功率	KW_{E}	氩弧焊: 12KW; 手工焊: 16KW
额定输入电流	A_{E}	氩弧焊: 27A; 手工焊: 33A
空载电压	V_0	氩弧焊: 14V; 手工焊: 94V
焊接电流范围	$A_{\text{MIN}}^{\text{MAX}}$	20~400A
焊丝直径	mm	1.6~6.0mm
焊条型号	E	6010,6011,6013,7018etc.
额定负载持续率	$\%USE_{40}$	60%400A, 100%325A
效率	η	≥80%
功率因数	Φ	0.7
防护等级	IP	IP21S
绝缘等级	H	H
重量	kg	20.7kg
频率	Hz	50/60Hz
冷却方式	风冷	风冷
尺寸	mm	560*320*540mm

MMA-400 配置清单

物料编号/Material number: 12801000246

整套配置

Complete configuration



附件选配表 List of accessories

序号/Serial number	产品名称 Product name	型号 Model	物料编号 Material number	单位 Unit	产品图片相对应序号 Serial number corresponding to product picture
1	电焊钳 Welding clamp	***	***	把 hold	1 电焊钳 Welding clamp
2	地线夹 Ground clamp			把 hold	2 地线夹 Ground clamp



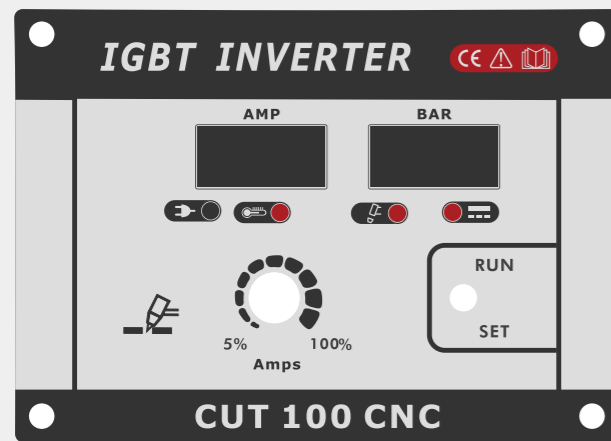
CUT-100/101 逆变空气等离子切割机

OTTO ARC SYSTEMS, INC.

- 原装德国英飞凌IGBT模块,整机可靠性高。
- 最大切割厚度50mm,切割质量高。
- 330V~500V全范围电压可用,适用于各种板材切割环境。
- 专利智能过压、欠压缺相保护,杜绝极端电网造成的损坏现象。
- 可高质量切割40mm以下板材。
- 100%负载持续率,可长时间用于工业场所。
- 切割材质有:碳钢、不锈钢,铝,铜等金属。

应用领域

主要用于机械加工、汽车、造船、化工等行业。



注: CUT-100和CUT-101面板相同



技术参数

电源电压	V	3~380/400/440V±10%
碳钢的切割范围	mm	≤50mm
额定输入功率	kW	15KW
额定输入电流	A	30A
空载电压	V ₀	400V
切割电流范围	A _{MIN} / A _{MAX}	20~100A
额定负载持续率	%USE _{100%}	100%100A
质量切割厚度	mm	碳钢≤25, 不锈钢≤20
功率因数	φ	0.76
防护等级	IP	IP21S
绝缘等级	H	H
重量	kg	30.5kg
频率	Hz	50/60Hz
冷却方式	冷却方式	风冷
尺寸	mm	660*240*445mm

二者区别



CUT-100



CUT-101

CUT-100/101 配置清单

OTTO ARC

物料编号/Material number: 13002000040

整套配置

Complete configuration



附件选配表 List of accessories

序号/Serial number	产品名称 Product name	型号 Model	物料编号 Material number	单位 Unit	产品图片相对应序号 Serial number corresponding to product picture
1	手工割枪 Manual cutting torch	TP-100 / 6M	13001000194	把 hold	1 手工割枪 Manual cutting torch
2	手工割枪 Manual cutting torch	TP-101 / 6M	13001000218	把 hold	2 手工割枪 Manual cutting torch 3 手工割枪 Manual cutting torch
3	手工割枪 Manual cutting torch	TP-101 / 10M	13001000217	把 hold	





OTTO ARC

焊枪&割枪



OTTO ARC焊枪&割枪

WP26 空冷氩弧焊枪

Air cooled TIG Welding Torch

物料编号/Material number: 12901000009 / 12901000006



12901000009
4米



12901000006
8米

标准配件 Standard Accessories



1 长柄帽57Y02



2 枪颈

3 陶瓷喷嘴
54N16 / 54N14/8#

4 陶瓷喷嘴
10N46/8# / 10N48/6#

5 分流器
45V26/φ2.4
45V27/φ3.2

6 分流器
10N32/φ2.4
10N28/φ3.2
10N31/φ1.6

7 钨极夹
10N24/φ2.4
10N25/φ3.2
10N23/φ1.6

9 五芯扁航插头
11601000100

8 钨钨极
φ2.4*150
φ3.2*150
φ1.6*150

1 长柄帽57Y02 12906000320	3 陶瓷喷嘴 54N16 12906000165 54N14/8# 12906000138	5 分流器 45V26/φ2.4 12906000068 45V27/φ3.2 12906000070	7 钨极夹 10N24/φ2.4 12906000100 10N25/φ3.2 12906000126 10N23/φ1.6 12906000114	8 钨钨极 φ2.4*150 12906000386 φ3.2*150 12906000385 φ1.6*150 12906000387
2 枪颈 12906004968	4 陶瓷喷嘴 10N46/8# 12906000152 10N48/6# 12906004615	6 分流器 10N32/φ2.4 12906000084 10N28/φ3.2 12906000085 10N31/φ1.6 12906000086	9 五芯扁航插头 11601000100	

ECR26 空冷氩弧焊枪

Air cooled TIG Welding Torch

物料编号/Material number: 12901000122

WP18 水冷氩弧焊枪

Water cooled TIG Welding Torch

物料编号/Material number: 12901000105 / 12901000106



12901000122
5米

标准配件 Standard Accessories



12901000105
15米



12901000106
20米

标准配件 Standard Accessories



1 长柄帽57Y02 12906000320	3 陶瓷喷嘴 54N16 54N14/8# 12906000165 12906000138		5 分流器 45V26/φ2.4 45V27/φ3.2 12906000068 12906000070		7 钨极夹 10N24/φ2.4 12906000100	8 钨钨极 φ2.4*150 12906000386
					10N25/φ3.2 12906000126	φ3.2*150 12906000385
2 枪颈 12906004968	4 陶瓷喷嘴 10N46/8# 10N48/6# 12906000152 12906004615		6 分流器 10N28/φ3.2 12906000085		10N23/φ1.6 12906000114	φ1.6*150 12906000387
			10N32/φ2.4 10N31/φ1.6 12906000084 12906000086		9 五芯扁航插头 11601000100	

1 长柄帽57Y02 12906000320	3 陶瓷喷嘴 54N16 54N14/8# 12906000165 12906000138		5 分流器 45V26/φ2.4 45V27/φ3.2 12906000068 12906000070		7 钨极夹 10N24/φ2.4 12906000100	8 钨钨极 φ2.4*150 12906000386
					10N25/φ3.2 12906000126	φ3.2*150 12906000385
2 枪颈 12906000330	4 陶瓷喷嘴 10N46/8# 10N48/6# 12906000152 12906004615		6 分流器 10N28/φ3.2 12906000085		10N23/φ1.6 12906000114	φ1.6*150 12906000387
			10N32/φ2.4 10N31/φ1.6 12906000084 12906000086		9 五芯扁航插头 11601000100	

PRO18 水冷氩弧焊枪

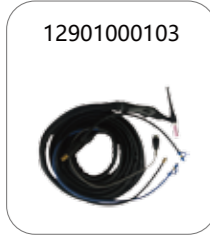
Water cooled TIG Welding Torch

物料编号/Material number: 12901000103

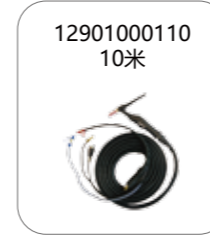
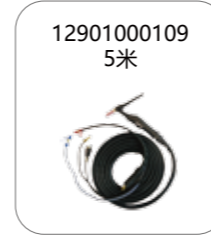
ECR18 水冷氩弧焊枪

Water cooled TIG Welding Torch

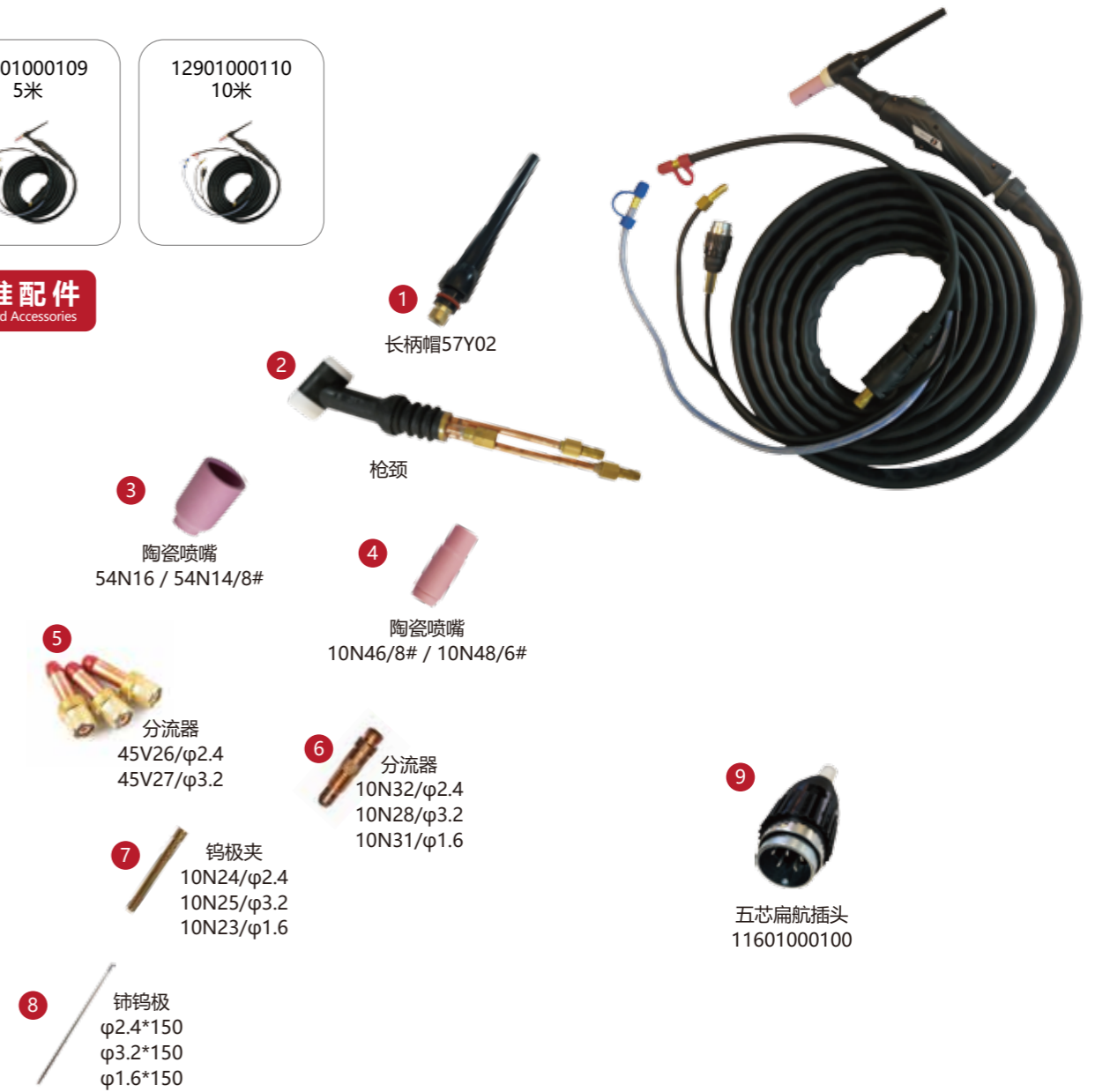
物料编号/Material number: 12901000109 / 12901000110



标准配件
Standard Accessories



标准配件
Standard Accessories



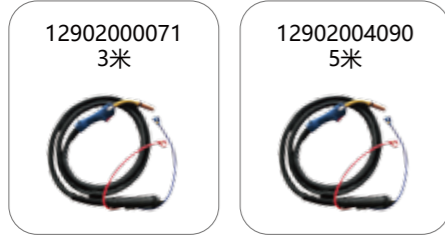
1 长柄帽57Y02 12906000320	3 陶瓷喷嘴 54N16 54N14/8# 12906000165 12906000138		5 分流器 45V26/φ2.4 45V27/φ3.2 12906000068 12906000070		7 钨极夹 10N24/φ2.4 10N25/φ3.2 10N23/φ1.6 12906000100	8 铈钨极 φ2.4*150 φ3.2*150 φ1.6*150 12906000386
	4 陶瓷喷嘴 10N46/8# 10N48/6# 12906000152 129060004615		6 分流器 10N32/φ2.4 10N31/φ1.6 12906000084 12906000086		9 五芯扁航插头 11601000100	

1 长柄帽57Y02 12906000320	3 陶瓷喷嘴 54N16 54N14/8# 12906000165 12906000138		5 分流器 45V26/φ2.4 45V27/φ3.2 12906000068 12906000070		7 钨极夹 10N24/φ2.4 10N25/φ3.2 10N23/φ1.6 12906000100	8 铈钨极 φ2.4*150 φ3.2*150 φ1.6*150 12906000386
	4 陶瓷喷嘴 10N46/8# 10N48/6# 12906000152 129060004615		6 分流器 10N32/φ2.4 10N31/φ1.6 12906000084 12906000086		9 五芯扁航插头 11601000100	

MB501D 水冷氣保焊槍

Water cooled MIG Welding Torch

物料编号/Material number: 12902000071 / 12902004090



标准配件
Standard Accessories



SGB5000-30ER 水冷氣保焊槍 (焊鋁)

Water cooled MIG Welding Torch

物料编号/Material number: 12902004038



标准配件
Standard Accessories



QTB350AF 空冷氣保焊槍

Air cooled MIG Welding Torch

物料编号/Material number: 12902004022 / 12902004105

12902000047(日式)/12902000003(日式)



标准配件
Standard Accessories



QTB500AF 空冷氣保焊槍

Air cooled MIG Welding Torch

物料编号/Material number: 12902004023 / 12902004104

12902000044(日式)/12902000012(日式)



标准配件
Standard Accessories



TP-100 割枪 (非高频)

Cutting Torch

物料编号/Material number: 13001000194 / 13001000195



标准配件
Standard Accessories



1 紧固嘴
13003001145

2 割嘴
13003001143

3 电极
13003001141

4 涡流环
13003001142

5 支架
13003001144



TP-101 割枪

Cutting Torch

物料编号/Material number: 13001000217 / 13001000218



标准配件
Standard Accessories



1 保护套 (镀银)
13003001182

2 电极
13003001178

3 喷嘴
13003001180

4 滑轮
13003001181



WF350-F/WF500-F双驱送丝机 / MWF-500水冷送丝机

Wire feeder

物料编号/Material number: 12803000218 / 12803000412 / 12803000481



标准配件
Standard Accessories



(铝) 送丝轮 1.0/1.2
12803000316

(铝) 送丝轮 1.2/1.6
12803000317

(碳钢) 送丝轮 0.8/1.0
12803000248

(碳钢) 送丝轮 1.0/1.2
12803000044

(碳钢) 送丝轮 1.2/1.6
12803000053

(碳钢) 送丝轮 1.4/1.6
12803000249

φ1.2-1.6/3M
铝送丝软管
12906000314

φ1.0-1.2/4M
铝送丝软管
12906000316

φ1.0-1.2/5M
铝送丝软管
12906000317

φ1.6-2.0/5M
铝送丝软管
12906000318



WF350-F / WF500-F

MWF-500